

C2 Updater INSTRUKCJA INSTALACJI

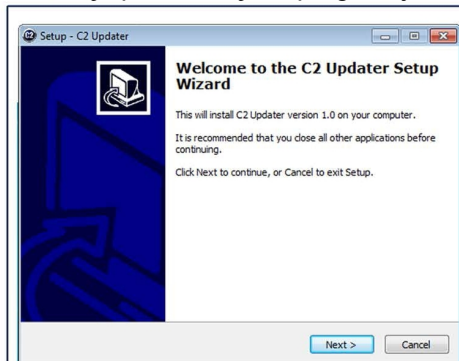


C2 Updater – oprogramowanie można pobrać za pośrednictwem poniższego linku:

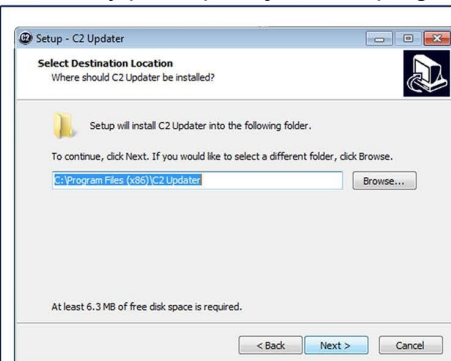
<http://support.connects2.com/swupgrade/setup.php>

Postępuj zgodnie z instrukcjami wyświetlanymi na ekranie, aby zainstalować oprogramowanie.

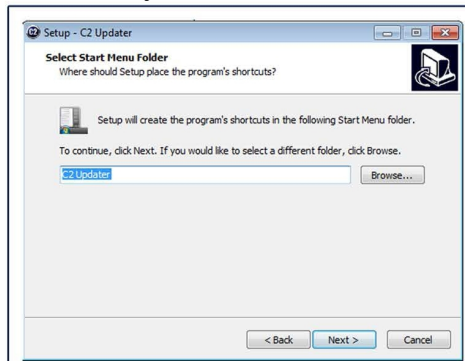
Proszę upewnić się, że program jest zainstalowany przed podłączeniem programatora i interfejsu.



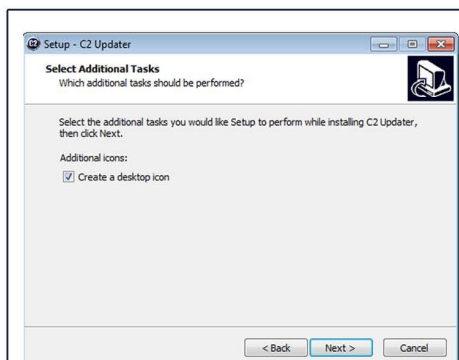
1 Otwórz Updater C2 Setup Wizard. To zainstaluje Updater C2 Wersja 1.0 Zalecane jest zamknięcie wszystkich aplikacji przed kontynuowaniem. Kliknij "Next", aby kontynuować



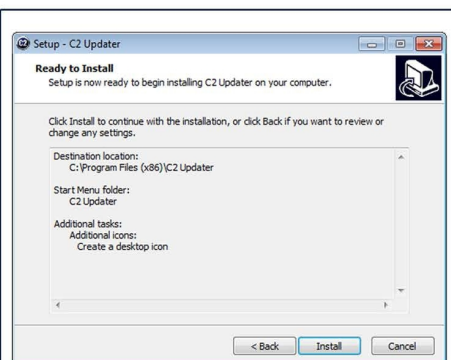
2 Wybierz miejsce docelowe, gdzie C2 Updater zostanie zainstalowany. Aby zmienić lokalizację, kliknij 'przełączaj' Po wybraniu kliknij "Dalej", aby kontynuować



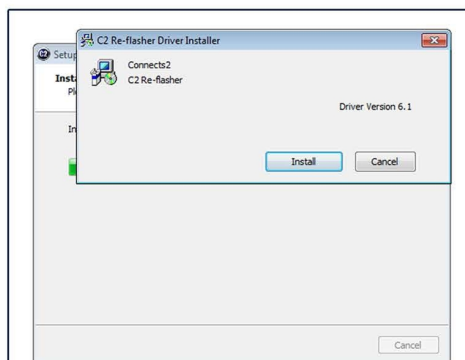
3 Wybierz start menu. Pozwoli to wybrać, gdzie umieścić skróty do programu. Instalator utworzy skróty do programu w menu start. Kliknij przycisk Przełączaj, aby wybrać inny folder. Kliknij "Next", aby kontynuować



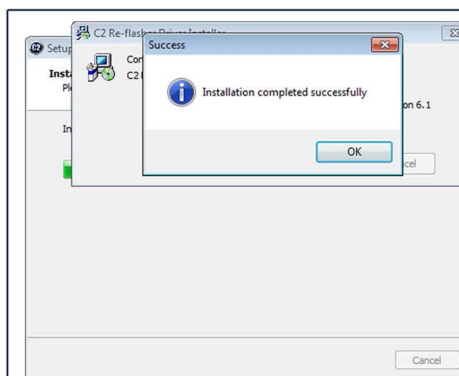
4 Wybierz ikonę 'create a desktop icon', jeżeli chcesz utworzyć ikonę na pulpicie. Kliknij "Next", aby kontynuować



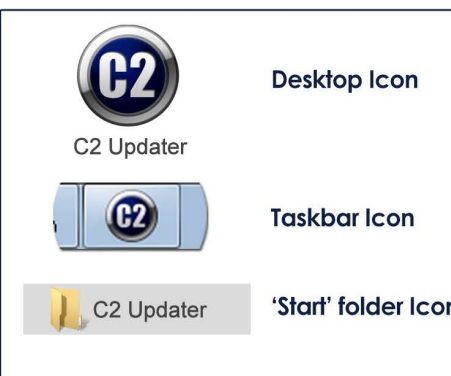
5 C2 Updater jest gotowy do zainstalowania. Kliknij przycisk "Install", aby kontynuować lub "Back" jeżeli chcesz się cofnąć i dokonać zmian w poprzednich ustawieniach



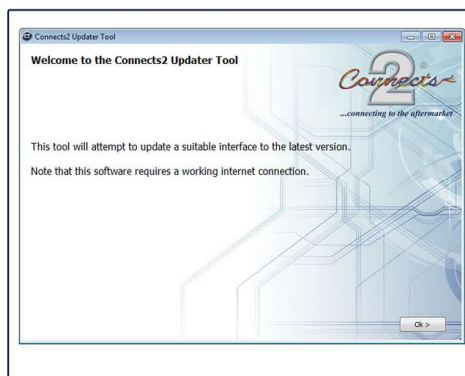
6 Kliknij przycisk "Install", aby potwierdzić instalację oprogramowania C2



7 Po zakończeniu instalacji wyświetli się następujący komunikat. Kliknij przycisk OK, aby zamknąć. C2 Updater jest już zainstalowany na komputerze.



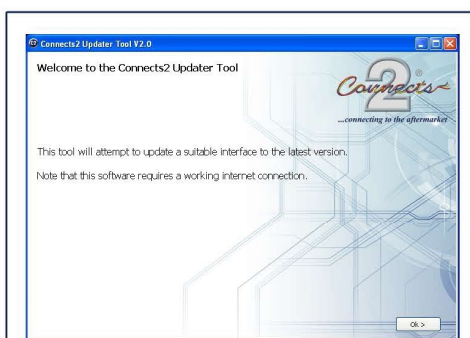
8 Teraz instalacja jest zakończona. Będziesz w stanie otworzyć C2 Updater klikając na jedną z następujących ikon startowych.



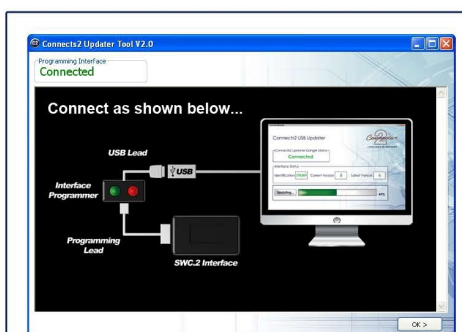
9 Connects2 Updater narzędzie jest teraz gotowe do użycia. Wystarczy postępować zgodnie z instrukcjami wyświetlanymi na ekranie do zaktualizowania interfejsu.

C2 Updater

UAKTUALNIANIE OPROGRAMOWANIA INTERFEJSU DO STEROWANIA Z KIEROWNICY CONNECTS2



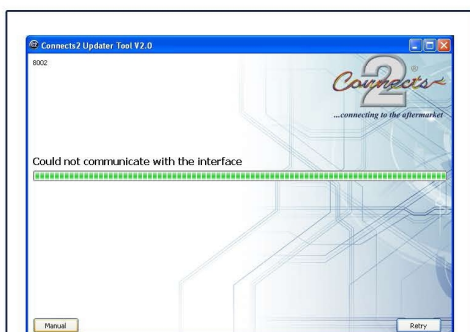
- 1** Otwórz narzędzie C2 Updater. Upewnij się masz dostęp do Internetu i działa poprawnie. Następnie Kliknij "OK".



- 2** Podłącz programator C2 do komputera. Użyj przewód oznaczony "PROG LEAD 2" okno w górnym lewym rogu ekranu pokaże, kiedy komputer wykrył programator.



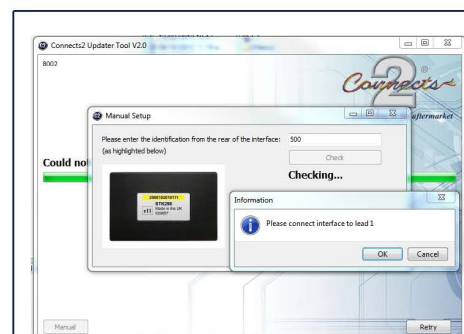
- 3** Updater sprawdzi zainstalowane oprogramowanie oraz najnowszą dostępną wersję oprogramowania. Kliknij "OK", aby zaktualizować interfejs. Jeżeli aktualizacja nie jest wymagana, komunikat zostanie wyświetlony



- 4** Jeżeli pojawi się komunikat "could not communicate with the interface" należy spróbować aktualizację z drugą dostarczoną wiązką 'PROG LEAD I'. Kliknij na przycisk 'Manual' w dolnym rogu ekranu



- 5** Wprowadź 13-cyfrowy numer naklejka na odwrocie interfejsu do sterownicy Connects2. Kliknij na 'Check'.



- 6** Narzędzie Updater sprawdzi czy jest podłączona prawidłowa wiązka i zaktualizuje oprogramowanie interfejsu. **WAŻNE** – przy programowaniu nie należy odłączać interfejsu – może to spowodować jego uszkodzenie